

## **DESDE *JOYERIAGRANDE* LES PRESENTAMOS NUESTROS SERVICIOS DE DISEÑO Y EDICIÓN DE PIEZAS PERSONALIZADAS.**

SOMOS ESPECIALISTAS EN ESCANEADO DE FIGURAS RELIGIOSAS (PATRONAS LOCALES, SANTOS, IMÁGENES DE SEMANA SANTA, ETC...) EN 3D PARA SU POSTERIOR EDICIÓN A GUSTO DEL CLIENTE.

CON NUESTROS SERVICIOS USTED SERA EL ÚNICO DISTRIBUIDOR EXCLUSIVO DEL MODELO QUE USTED TENGA PENSADO, SOBRE CUALQUIERA DE LAS SIGUIENTES:

- **PATRONA O PATRÓN DE SU LOCALIDAD**
- **IMAGEN DE SU COFRADÍA O HERMANDAD**
- **ESCUDO DE SU CLUB DEPORTIVO**
- **INSIGNIA DE SU AYUNTAMIENTO O ASOCIACIÓN**
- **LOGOTIPO DE EMPRESA, ETC**

Y PARA CUALQUIER OTRO TIPO DE TRABAJO SÓLO TIENE QUE CONSULTARNOS.

IMAGÍNE, POR EJEMPLO, QUE LOS MODELOS DE LA VIRGEN DE SU LOCALIDAD LLEVAN SIENDO LOS MISMOS DURANTE AÑOS, QUE LAS MISMAS MEDALLAS DE LA VIRGEN QUE USTED VENDE EN SU TIENDA, LAS DISTRIBUYE CUALQUIER OTRA JOYERÍA DE LA ZONA. ¿PORQUE NO VENDER MODELOS QUE **SÓLO** SE PUEDAN ENCONTRAR EN SU ESTABLECIMIENTO? SEGURO QUE ESA EXCLUSIVIDAD LE PROPORCIONA UN INCREMENTO EN SUS VENTAS.

PARA ESTO SÓLO TENE QUE REALIZAR UN PEQUEÑO GASTO INICIAL PARA EL ESCANEO TRIDIMENSIONAL DE LA IMAGEN, SOBRE UNOS 250 € DEPENDIENDO DEL TAMAÑO DEL MODELO, UNA VEZ ESCANEADA PUEDE REALIZAR LOS MODELOS QUE QUIERA DE ESA IMAGEN (MEDALLAS DE DIVERSOS TIPOS Y TAMAÑOS PARA DIFERENTES METALES, PINS, LLAVEROS, GEMELOS, PASACORBATAS, ANILLOS, ETC...) SIN QUE ESO SUPONGA COSTE AÑADIDO DE ESCANEADO.

DE ESTA MANERA, NOSOTROS LE RESERVAMOS LA EXCLUSIVIDAD DE LOS MODELOS QUE USTED NOS ENCARGUE DE FORMA QUE SOLAMENTE USTED VENDERA ESOS MODELOS EN SU LOCALIDAD, PUDIENDO AÑADIR SU LOGOTIPO O NOMBRE DE SU ESTABLECIMIENTO AL MODELO SI ASÍ LO DESEA.

POR OTRA PARTE NO TENEMOS UNA EXIGENCIA CONCRETA EN CUANTO A PEDIDO MÍNIMO DE PIEZAS, EL COSTE ES EL MISMO PARA 1 UNIDAD COMO PARA 100, ASÍ NOS ADAPTAMOS A LAS NECESIDADES DEL CLIENTE.

TAMBIEN PODEMOS MODIFICAR LA IMAGEN ORIGINAL SI ASÍ FUERA PRECISO, COMO TAMBIÉN CREAR UN MODELO TRIDIMENSIONAL DE ALGUNA IMAGEN QUE NUNCA SE HAYA HECHO A PARTIR DE UNA FOTOGRAFÍA. PARA ELLO CONTACTE CON NOSOTROS Y LE DAREMOS PRESUPUESTO.

CON NUESTRO SISTEMA FACILITAMOS QUE CUALQUIER ESTABLECIMIENTO DE JOYERÍA PUEDA TENER SUS PROPIOS DISEÑOS SIN NECESIDAD DE TENER QUE RECURRIR A UN DISEÑADOR O ESCULTOR A MANO, ABARATANDO ASÍ LOS COSTES EN CONCEPTO DE DISEÑO ORIGINAL DEL MODELO, NI TAMPOCO AL ENCARGO DE UNA MATRIZ O TROQUEL DE ESTAMPADO, PUESTO QUE EL GASTO ES MUCHO MAS ELEVADO Y DIFÍCILMENTE AMORTIZABLE A CORTO O MEDIO PLAZO. CON NUESTRO SISTEMA AMORTIZARÁ SUS MODELOS DESDE LA PRIMERA PIEZA QUE VENDA.

PIENSE QUE SI USTED YA HA ESCANEADO SU IMAGEN PUEDE DAR A SUS CLIENTES LA POSIBILIDAD DE QUE ELLOS MISMOS LE ENCARGUEN UN MODELO A SU GUSTO SIN QUE ESO SUPONGA NINGÚN COSTE PARA USTED.

TAMBIEN DISPONEMOS DE SERVICIOS DE RENDERIZADO, ES DECIR, LA POSIBILIDAD DE SACAR UNA FOTOGRAFIA DE CÓMO QUEDARA EL MODELO PARA QUE USTED LO MUESTRE A SU CLIENTE, COFRADÍA, ASOCIACIÓN O CUALQUIER ENTIDAD, EN EL METAL QUE QUIERA, SIN QUE LA PIEZA HAYA SIDO PRODUCIDA AÚN.

### EJEMPLO 1

En este caso, el cliente, nos adjuntó un medallón de la Virgen, en el cual había que cambiar la imagen para ponerle al niño corona puesto que en la actualidad la imagen ha cambiado, también aprovechó para corregirlo, ya que en el troquel que les hicieron aparecía el texto equivocado. Aquí podemos ver el modelo que nos dieron como muestra y el modelo final editado.



MEDALLA ORIGINAL



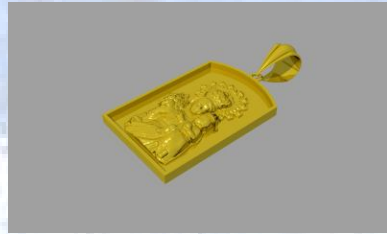
MEDALLA FINAL



MEDALLA FINAL

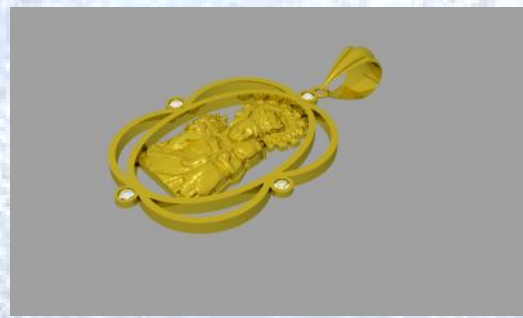
### EJEMPLO 2

Este mismo cliente, que en este caso es la propia Hermandad de la Virgen, nos encargó este modelo mediante un croquis. Nosotros hemos aprovechado para ponerle nuestro logotipo.



### EJEMPLO 3

Este modelo con gemas fue ofrecido por nosotros mismos hacía el cliente, siendo tomado por el mismo con gran aceptación.



**JOYERIA GRANDE**  
Taller de reparación y Microfusión  
**Gabriel Grande Núñez**  
Responsable de taller  
Pza. Arcipreste,3  
Tomelloso  
CIUDAD REAL  
926 538115  
675889596  
joyeriagrande@joyeriagrande.com  
WWW.JOYERIAGRANDE.COM